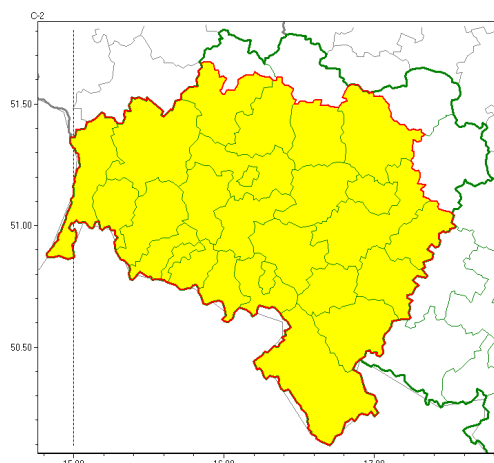




### Zasięg ostrzeżeń w województwie

Silny wiatr  
2022-02-22 14:07



**WOJEWÓDZTWO DOLNO ŁĄSKIE**  
**OSTRZEŻENIA METEOROLOGICZNE ZBIORCZO NR 33**  
**WYKAZ OBYWATELI ZUCIANYCH OSTRZEŻENIAMI**  
**o godz. 14:07 dnia 22.02.2022**

<b>Zjawisko/Stopień zagrożenia</b>	Silny wiatr/1
<b>Obszar (w nawiasie numer ostrzeżenia dla powiatu)</b>	powiaty: bolesławiecki(18), dzierżoniowski(18), jaworski(18), Jelenia Góra(26), kamiennogórski(25), karkonoski(26), kłodzki(28), Legnica(18), legnicki(18), lubański(25), lubiński(18), lwówecki(25), oławski(17), polkowicki(18), strzeliński(17), redzki(17), widnicki(17), trzebnicki(17), Wałbrzych(21), wałbrzyski(24), wołowski(17), Wrocław(17), wrocławski(17), zbkowicki(21), zgorzelecki(19), złotoryjski(18)
<b>Ważność</b>	od godz. 03:00 dnia 23.02.2022 do godz. 15:00 dnia 23.02.2022
<b>Prawdopodobieństwo</b>	70%
<b>Przebieg</b>	Prognozuje się wystąpienie wiatru o średniej prędkości od 30 km/h do 40 km/h, w porywach do 75 km/h, z zachodu.
<b>SMS</b>	IMGW-PIB OSTRZEŻENIA: WIATR/1 dolno łąskie (26 powiatów) od 03:00/23.02 do 15:00/23.02.2022 prędkość do 40 km/h, porywy do 75 km/h, W. Dotyczy powiatów: bolesławiecki, dzierżoniowski, jaworski, Jelenia Góra, kamiennogórski, karkonoski, kłodzki, Legnica, legnicki, lubański, lubiński, lwówecki, oławski, polkowicki, strzeliński, redzki, widnicki, trzebnicki, Wałbrzych, wałbrzyski, wołowski, Wrocław, wrocławski, zbkowicki, zgorzelecki i złotoryjski.
<b>RSO</b>	Woj. dolno łąskie (26 powiatów), IMGW-PIB wydał ostrzeżenie pierwszego stopnia o silnym wietrze
<b>Uwagi</b>	Brak.



Instytut Meteorologii i Gospodarki Wodnej - Państwowy Instytut Badawczy  
**Centralne Biuro Prognoz Meteorologicznych - Wydział we Wrocławiu**

51-616 Wrocław ul. Parkowa 30  
tel: 071-320-01-50, fax: 071-348-73-37  
email: meteo.wroclaw@imgw.pl  
www: www.imgw.pl

<b>Dyurny synoptyk IMGW-PIB</b>	Barbara Wrona
<p>Opracowanie niniejsze i jego format, jako przedmiot prawa autorskiego podlega ochronie prawnej, zgodnie z przepisami ustawy z dnia 4 lutego 1994r o prawie autorskim i prawach pokrewnych (dz. U. z 2006 r. Nr 90, poz. 631 z późn. zm.).</p> <p>Wszelkie dalsze udostępnianie, rozpowszechnianie (przedruk, kopiowanie, wiadomości sms) jest dozwolone wyłącznie w formie dosłownej z bezwzględnym wskazaniem źródła informacji tj. IMGW-PIB.</p>	