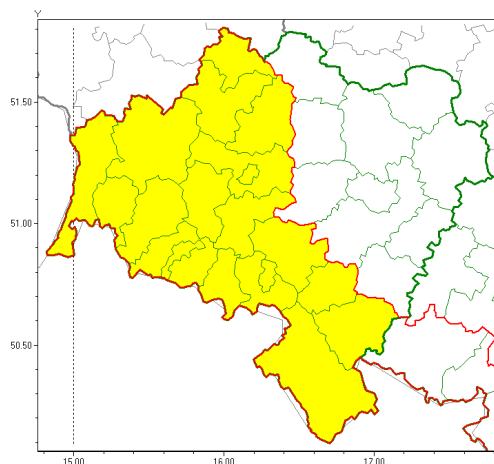




Zasięg ostrzeżeń w województwie

Silny wiatr
2021-11-29 22:26



WOJEWÓDZTWO DOLNO ŁĄSKIE
OSTRZEŻENIA METEOROLOGICZNE ZBIORCZO NR 152
WYKAZ OBOWIAZUJĄCYCH OSTRZEŻEŃ
o godz. 22:26 dnia 29.11.2021

Zjawisko/Stopień zagrożenia	Silny wiatr/1
Obszar (w nawiasie numer ostrzeżenia dla powiatu)	powiaty: bolesławiecki(71), dzierżoniowski(83), głogowski(66), jaworski(75), Jelenia Góra(93), kamiennogórski(93), karkonoski(93), kłodzki(102), Legnica(70), legnicki(70), lubański(90), lubiński(66), lwówecki(92), polkowicki(66), widnicki(78), Wałbrzych(94), wałbrzyski(97), zbkowicki(92), zgorzelecki(81), złotoryjski(75)
Ważność	od godz. 12:00 dnia 30.11.2021 do godz. 02:00 dnia 01.12.2021
Prawdopodobieństwo	85%
Przebieg	Prognozuje się wystąpienie wiatru o średniej prędkości od 25 km/h do 35 km/h, w porywach do 75 km/h, z południowego zachodu i zachodu.
SMS	IMGW-PIB OSTRZEŻENIA: WIATR/1 dolno łąskie (20 powiatów) od 12:00/30.11 do 02:00/01.12.2021 prędkość do 35 km/h, porywy do 75 km/h, SW i W. Dotyczy powiatów: bolesławiecki, dzierżoniowski, głogowski, jaworski, Jelenia Góra, kamiennogórski, karkonoski, kłodzki, Legnica, legnicki, lubański, lubiński, lwówecki, polkowicki, widnicki, Wałbrzych, wałbrzyski, zbkowicki, zgorzelecki i złotoryjski.
RSO	Woj. dolno łąskie (20 powiatów), IMGW-PIB wydał ostrzeżenie pierwszego stopnia o silnym wietrze
Uwagi	Brak.
Dyżurny synoptyk IMGW-PIB	Krzysztof Salanyk



Instytut Meteorologii i Gospodarki Wodnej - Państwowy Instytut Badawczy
Centralne Biuro Prognoz Meteorologicznych - Wydział we Wrocławiu

51-616 Wrocław ul. Parkowa 30
tel: 071-320-01-50, fax: 071-348-73-37
email: meteo.wroclaw@imgw.pl
www: www.imgw.pl

Opracowanie niniejsze i jego format, jako przedmiot prawa autorskiego podlega ochronie prawnej, zgodnie z przepisami ustawy z dnia 4 lutego 1994r o prawie autorskim i prawach pokrewnych (dz. U. z 2006 r. Nr 90, poz. 631 z późn. zm.).

Wszelkie dalsze udostępnianie, rozpowszechnianie (przedruk, kopiowanie, wiadomości sms) jest dozwolone wyłącznie w formie dosłownej z bezwzględnym wskazaniem źródła informacji tj. IMGW-PIB.